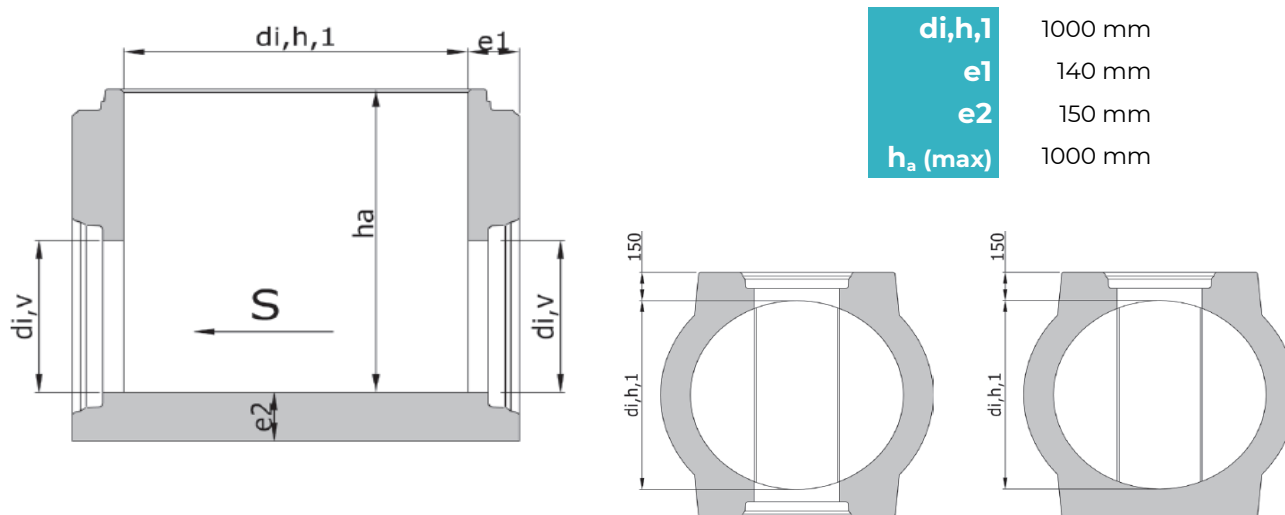


CHAMBRES DE VISITE DROITES ET FINS Ø300 - Ø600

Diamètre intérieur 1000mm - Epaisseur parois 140mm

Les regards d'inspection sont en béton non armé et sont fabriqués avec du ciment HSR à haute résistance aux sulfates. Les regards sont produits de manière monolithique à partir de béton autoplaçant et sont dotés d'un profil d'écoulement en béton lisse.



Diamètres de connexions possibles : Ø300 tot Ø600mm. Types de connexions standards : béton, gres, PVC, PP. Autres diamètres et types sur demande.

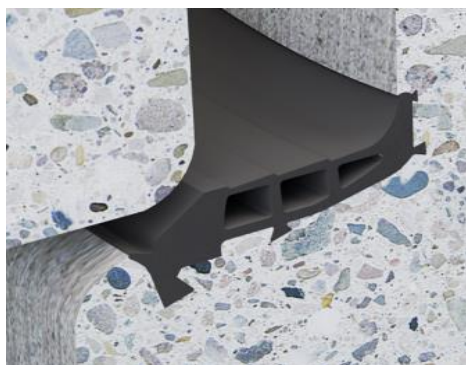
di,v (mm)	ha (stan.) (mm)	ha (min) (mm)	poids (kg)
Ø300	1000	550	1700 - 2400
Ø400	1000	650	1700 - 2400
Ø500	1000	750	1700 - 2400
Ø600	1000	850	1700 - 2400

Les chambres de visite répondent à la norme NBN EN 1917 et NBN B21-101.

v1.1 07/04/2021

Connexions possibles

Tuyaux béton



Voor de aansluitingen van de betonbuizen worden ingestorte glijdichtingsringen gebruikt die voldoen aan de NBN EN681-1.

DN300 - DN600

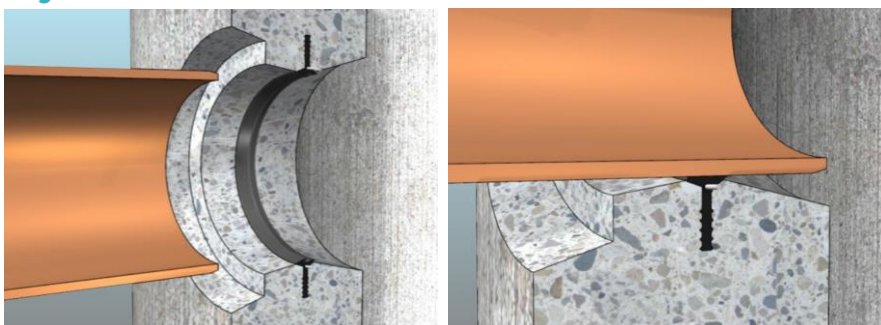
Tuyaux gres



Pour les raccords des tuyaux en gres, on utilise des anneaux BKK.

DN200 - DN600

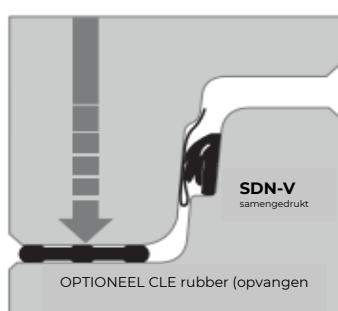
Tuyaux PVC-PP



Pour les raccords des tuyaux en PVC-PP, on utilise les joints incorporés et renforcé en caoutchouc qui sont conforme au NBN EN 681-1.

DN110 - DN500

connexion manchon-embout chambre de visite : type SDN-V



Pour la connexion manchon-embout du chambre de visite on utilise un joint prélubrifié.

DN1000